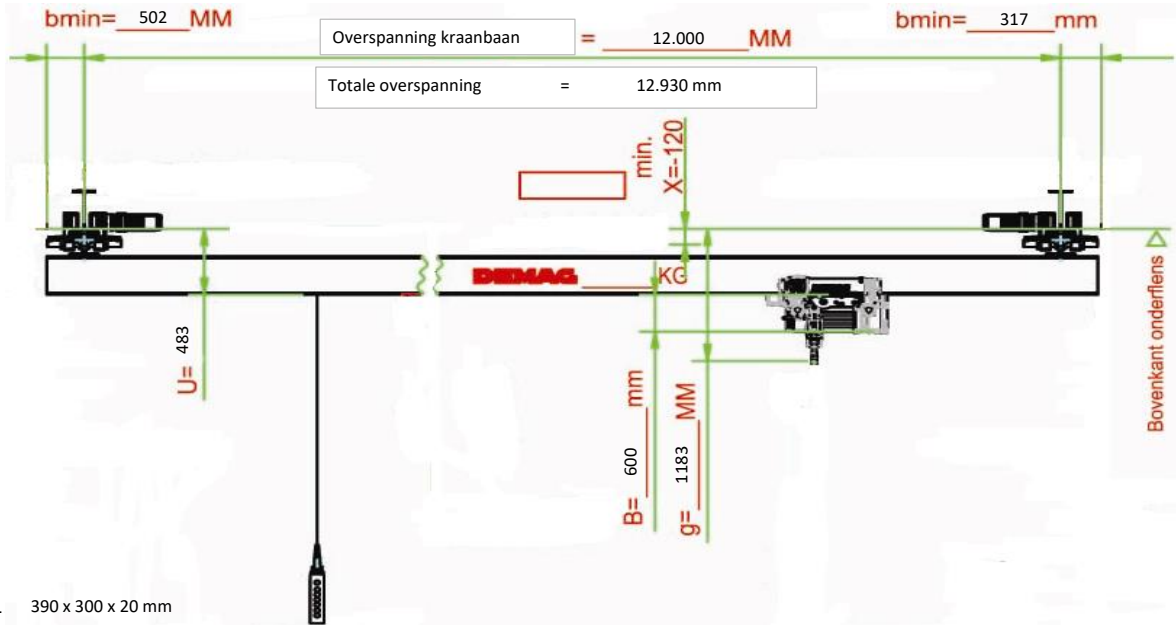


Eigen gewicht:		Ref Code:	001336U	Monteur:	Martijn
Overspanning:	12.000 mm	Datum inspect.:	25-jun-2021	Datum binnen:	25-6-2021
		Capaciteit:	2x 3.000 KG	Bouwjaar:	1998

Kraanfabr + type:	Demag EDKE	Kraan serie nr:	98247060	Lasthaak nr.	
Takel type:		Takel serie nr:		Hijshoogte:	6 Mtr inschering: 4/1
Takelmotor type:	KMH 100 B 2/8	Takelrem:	SN:	Fijngang:	% i=
Katrijmotor type:	KDF 63 B 8/4	Katrijrem:	SN:	Drijwerk kat:	i=
Kraanrijmotor type:	KMF 80 A 8/2	Kraanrijrem:	SN:	Drijwerk kraan:	i=
Type sleepleiding:	Ampere	Bediening:	Kabel + Radio	Hijsketting:	(DxH) x mm
Stuurstr.spanning:		Schakelmat.:		Hijskabel:	Mtr 7,5 Ø mm

100 ALGEMEEN	G	O	N	400 HIJSEN / VIEREN	TAKEL 1	TAKEL 2	600 KRAANRIJDEN	G	O	N
101 Kraanboek aanwezig				401 Grofhijsmotor			601 Elektromotor			
102 Schema's				402 Koppeling			602 Worm- / tandwielkasten			
103 Documenten				403 Fijnhijsmotor			603 Splainassen / vertanding			
200 CONSTRUCTIE	G	O	N	404 Remvoering			604 Assen en Lagers			
201 Katbaan / KBK				405 Staalkabeltrommel / Nestenschijf			605 Loopwielen / Rondsels			
202 Speling loopvlak / wielens				406 Staalkabels / lastketting			606 Bevestiging aandrijving			
203 Wielkasten				407 Staalkabelbevestiging			700 ELEKTRISCH GEDEELTE	G	O	N
204 Lasverbindingen				408 Kabelgeleider/kettinggeleider			701 Hoofdschakelaar			
205 Bout- / penverbindingen				409 Hijshaak / Onderblok (Y )mm			702 Bekabeling			
206 Conservering				500 KATRIJDEN	KAT 1	KAT 2	703 Kabeldoorvoering / -wartels			
300 BEVEILIGINGEN / VEILIGHEID	G	O	N	501 Elektromotor			704 Schakelkasten			
301 Ontsporing- /opwip/asbreuk beveiliging				502 Worm- / tandwielkasten			705 Hangdrukknoopkast			
302 Overlast beveiliging				503 Splainassen / vertanding			706 Draadloze besturing			
303 Werk- / eindschakelaars hijsen				504 Assen en Lagers			707 Kabelkat installatie merk:			
304 Werk- / eindschakelaars katrijden				505 Loopwielen / Rondsels						
305 Werk- / eindschakelaars kraanrijden				506 Bevestiging aandrijving						
306 Botsbeveiliging										
307 Noodstopvoorziening										



Maatvoering in mm
O =
F =
U =
B =
S =
D =
E =
L =

Balk afmeting: (HxBxF) = 390 x 300 x 20 mm

Ruimte voor schets
--------------------

Opmerkingen:
--------------